

YUKON

CANADA

ORDER-IN-COUNCIL 2013/ 170

AREA DEVELOPMENT ACT

Pursuant to sections 2 and 3 of the *Area Development Act*, the Commissioner in Executive Council orders as follows

1 The attached *Regulation to Amend the Destruction Bay Country Residential Development Area Regulations* (O.I.C. 1980/257) is made.

Dated at Whitehorse, Yukon,  
*August 21* 2013.

YUKON

CANADA


DÉCRET 2013/170

LOI SUR L'AMÉNAGEMENT  
RÉGIONAL

Conformément aux articles 2 et 3 de la *Loi sur l'aménagement régional*, le commissaire en conseil exécutif ordonne ce qui suit :

1 Est établi le *Règlement modifiant le Règlement sur la région d'aménagement résidentielle semi-rurale de Destruction Bay* (*Décret 1980/257*) paraissant en annexe.

Fait à Whitehorse, au Yukon,  
le *21 août* 2013.

  
\_\_\_\_\_  
Commissioner of Yukon/Commissaire du Yukon

## AREA DEVELOPMENT ACT

REGULATION TO AMEND THE  
DESTRUCTION BAY COUNTRY RESIDENTIAL  
DEVELOPMENT AREA REGULATIONS

1 This Regulation amends the *Destruction Bay Country Residential Development Area Regulations*.

2 In section 5, the expression "to the Deputy Minister of Municipal and Community Affairs, or" is repealed.

3 Schedule 1 is replaced with the attached schedule.

---

## LOI SUR L'AMÉNAGEMENT RÉGIONAL

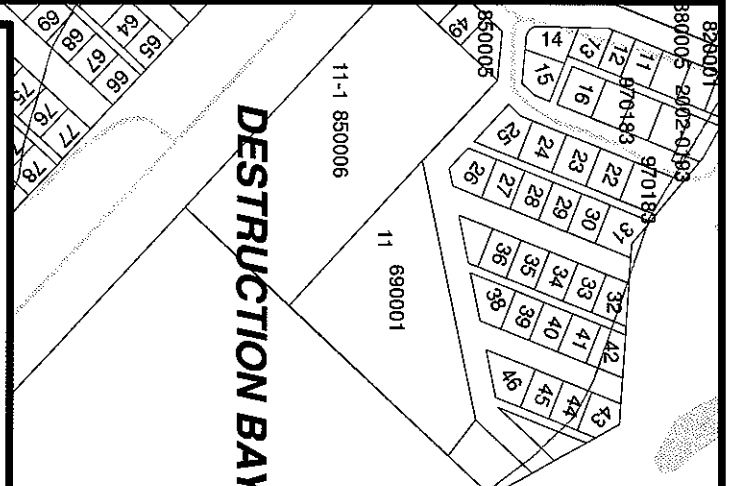
RÈGLEMENT MODIFIANT LE RÈGLEMENT SUR  
LA RÉGION D'AMÉNAGEMENT RÉSIDENIELLE  
SEMI-RURALE DE DESTRUCTION BAY

1 Le présent règlement modifie le *Règlement sur la région d'aménagement résidentielle semi-rurale de Destruction Bay*.

2 L'article 5 est modifié par abrogation de l'expression « du sous-ministre des Services aux agglomérations et du Transport ».

3 L'annexe 1 est remplacée par l'annexe ci-jointe.

---



**DESTRUCTION BAY**

910061

# SCHEDULE 1

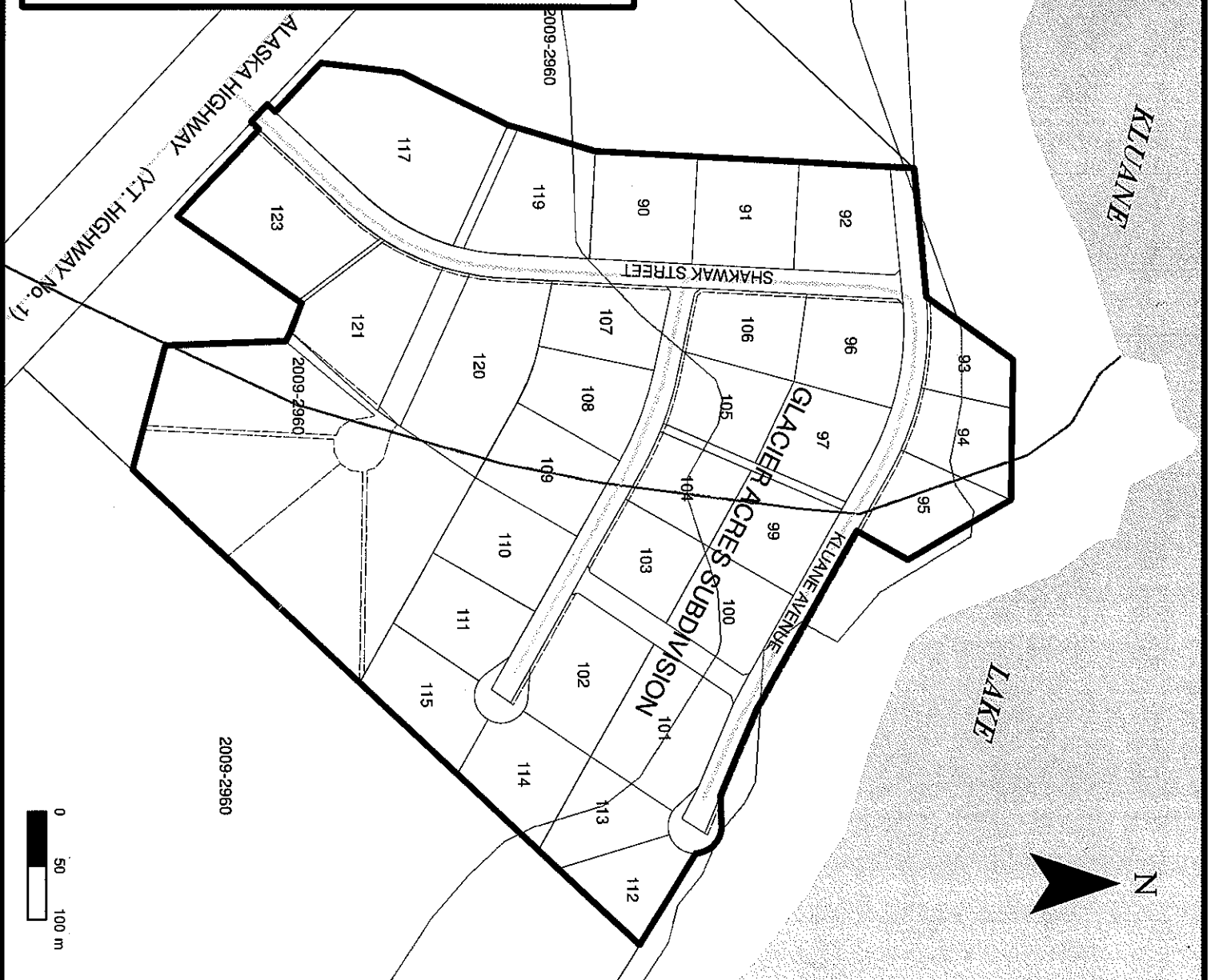
**DESTRUCTION BAY COUNTRY RESIDENTIAL  
DEVELOPMENT AREA**

— Destruction Bay Country Residential  
Development Area



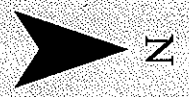
Energy, Mines & Resources  
Sustainable Development Division  
Land Planning Branch

Z 08-001c  
db Dec., 2011



KLWANE

LAKE

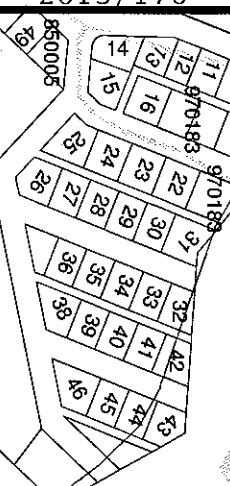


2009-2960

2009-2960

2009-2960

825001  
890005-2002-0193



11-1 850006

11 690001

# DESTRUCTION BAY

# ANNEXE 1

## Région d'aménagement semi-rurale de Destruction Bay

Région d'aménagement semi-rurale  
de Destruction Bay

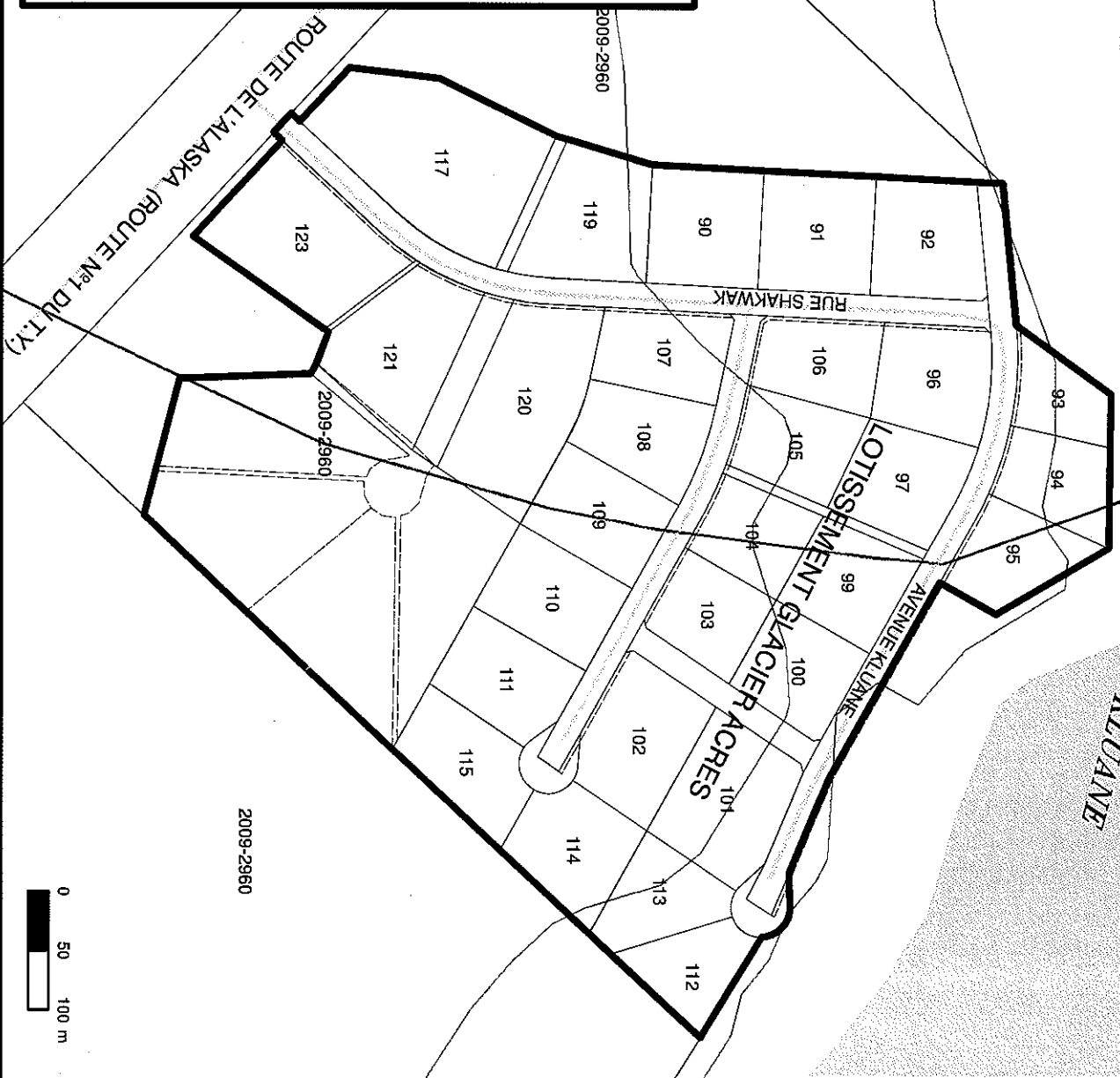
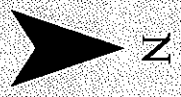


Energie, Mines et Ressources  
Division du développement durable des ressources  
Direction de l'aménagement foncier

Z-08-001c-FR  
du Mai/2012

LAC

KLUANE



2009-2960

2009-2960

2009-2960

